



## 典型案例

案例		案例汇总表	
类别	案例特点	类别	案例特点
疫一 徒制	三	列类型	案例特点
新高 学徒	教改革	人	案例分析了现代学徒制教学在疫情中停课不停上教学。在学校正常上课后，学徒班同学积极在学习中为老师学习提供生活后勤保障，实现共同进行。
	人才培养	币资队伍、 佳广价值	<ol style="list-style-type: none"> <li>1. 探索了高职财务管理专业现代学徒制试点办</li> <li>2. 探索了高职财务管理专业现代学徒制试点</li> <li>3. 构建了高职财务管理专业现代学徒制试点</li> <li>4. 建设了高职财务管理专业现代学徒制试点</li> <li>5. 提升了高职财务管理专业现代学徒制试点</li> <li>6. 创新了高职财务管理专业现代学徒制试点工</li> </ol>
三教改革、 管理创新及其他等。 进行描述，不超过 100 字。			

学，采用线

投身学习，  
学习与抗疫

学模式

人才培养模

程

双导师”

素质

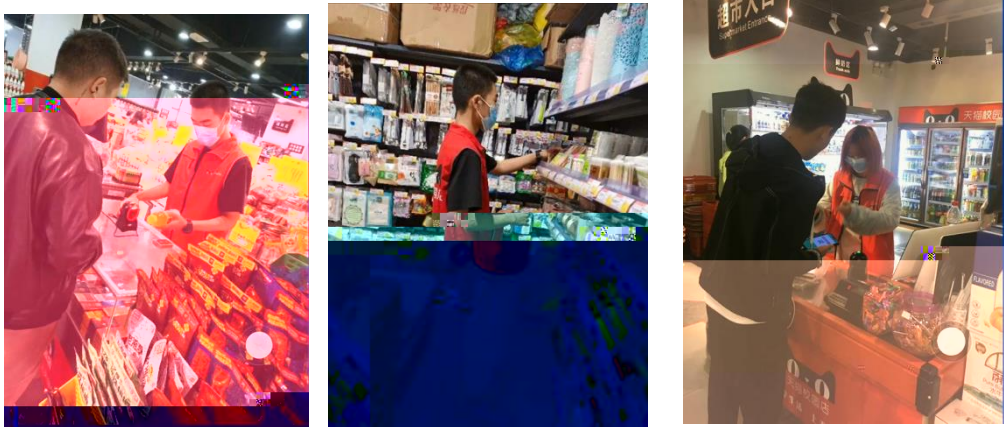
作方式

2020





2



3









19统计与会计3

签到 问卷 抢答 选人 评分 测验 活动库

抢答 03-10 16:40

调查时间... 调查项目... 调查单位与填报单位的关系是( )。 A、二者是一致的 B、二者有时是一致的 C、二者没有关系 D、调查单位大于...  
03-10 16:17

调查项目是什么?  
选人 03-10 16:12

某市规定2019年工业经济活动成果年报呈报时间是2020年1月31日,其调查时间为( )。  
测验 03-10 16:10

调查项目... 调查单位与填报单位的关系是( )。  
03-10 16:17

5、统计调查的基本要求有( )、( )、( )、( )、( )。  
抢答 03-10 20:57

(课堂互动)



